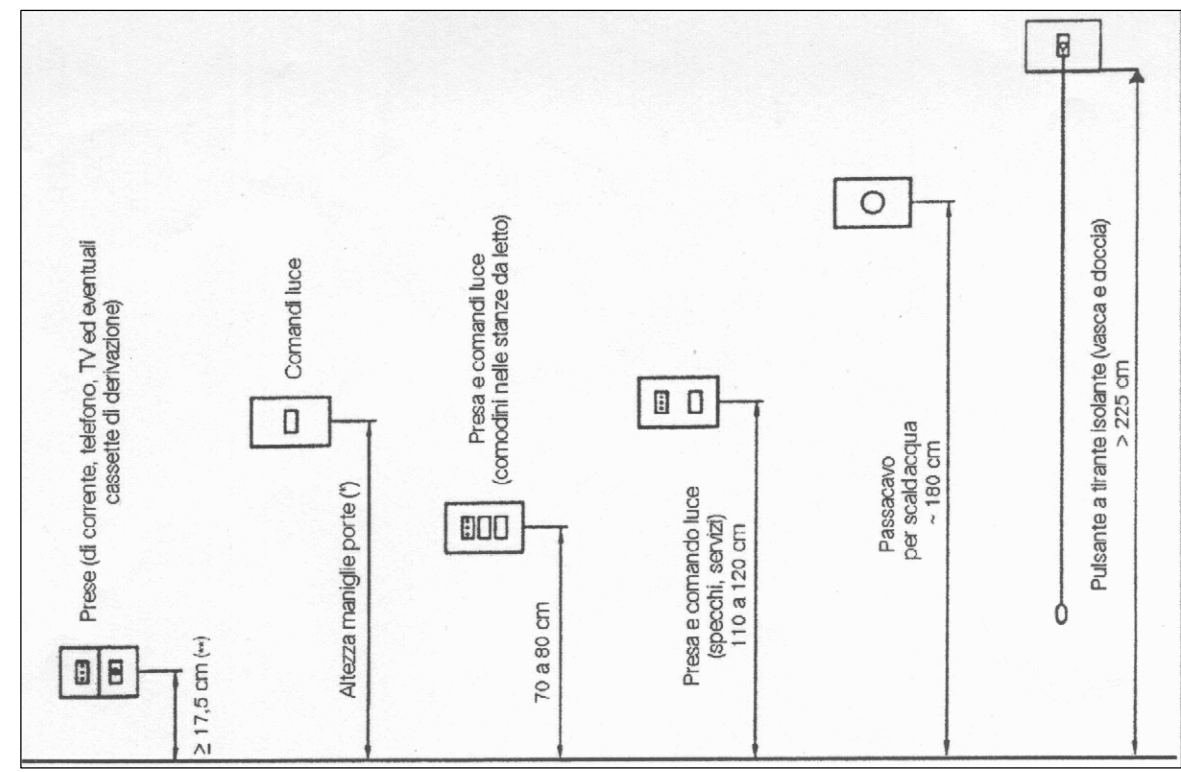
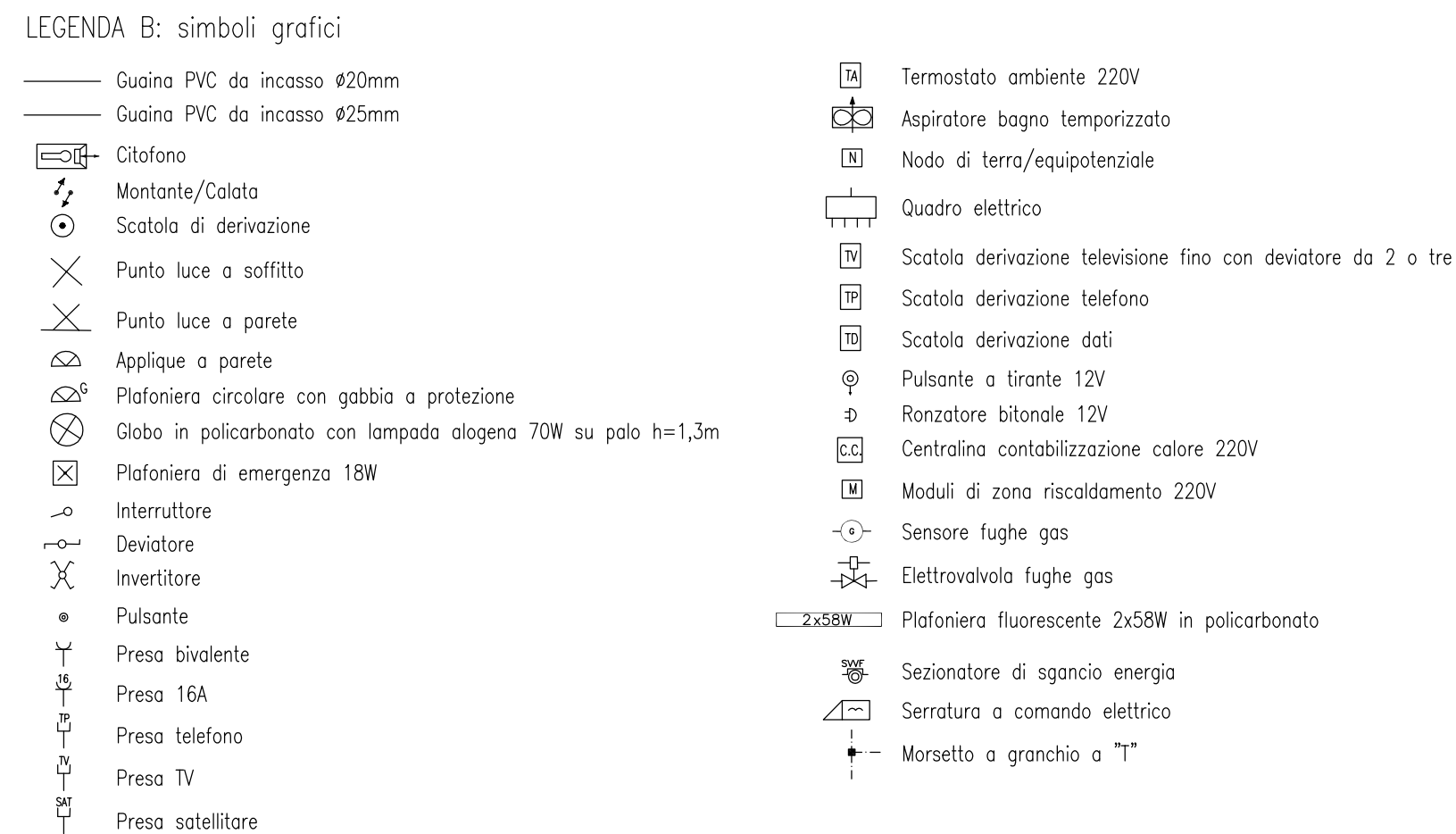
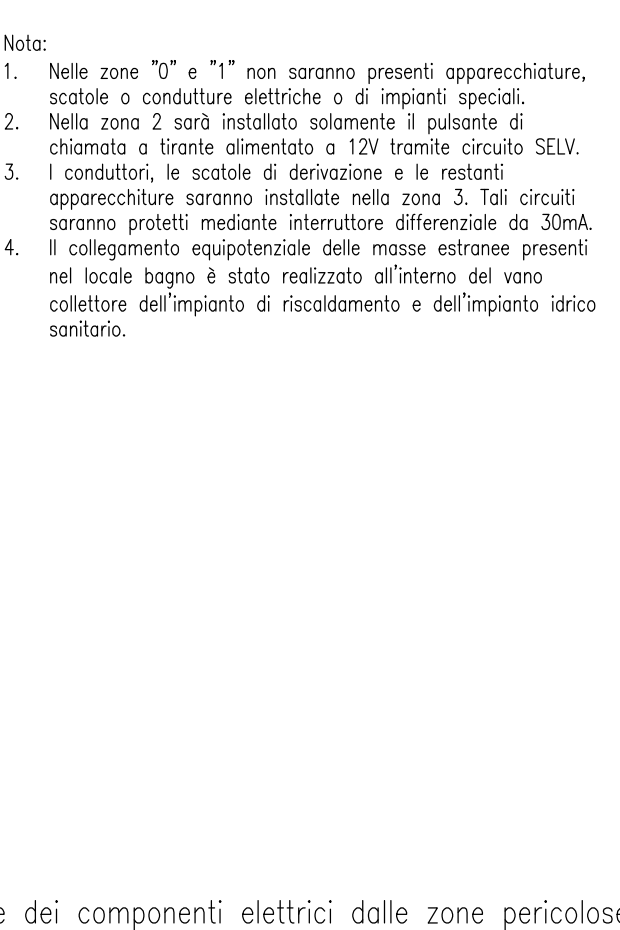
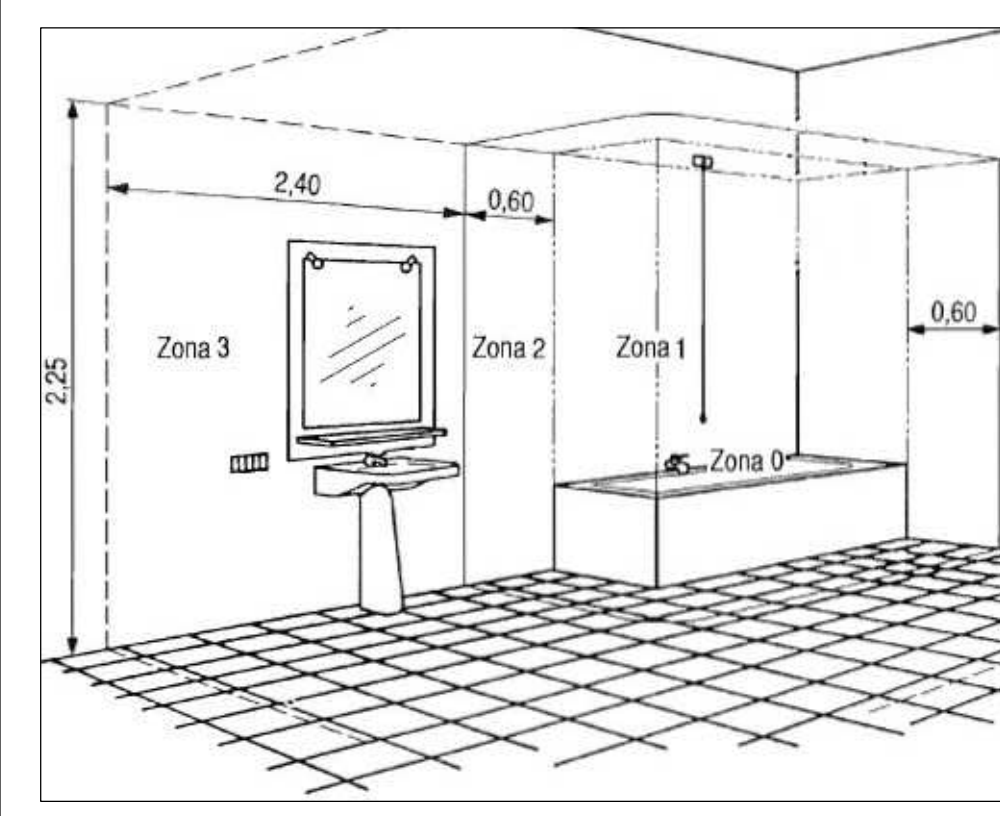
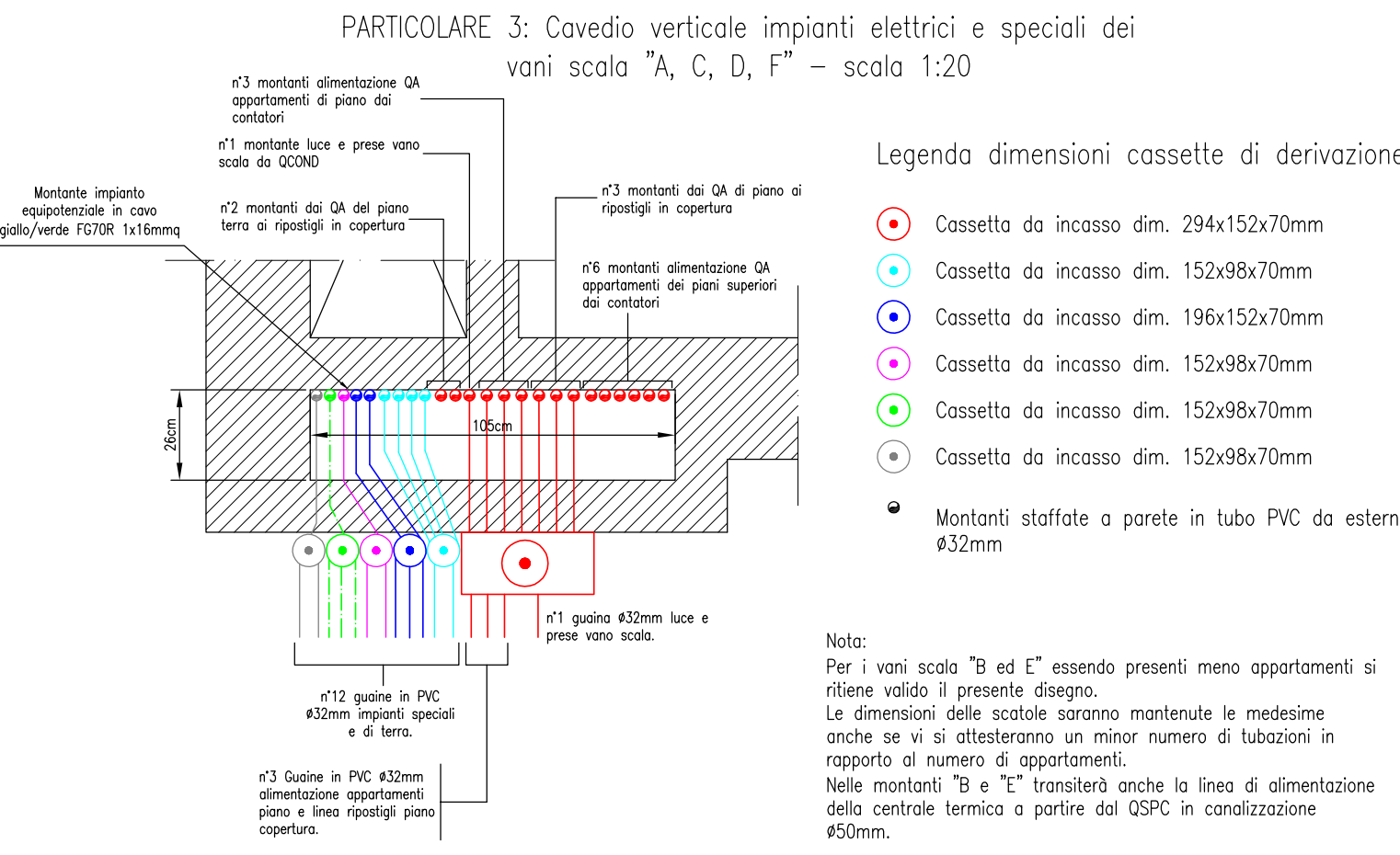


PARTICOLARE 1 : Esempio di quote d'installazione per le apparecchiature



PARTICOLARE 2: Esempio di quote d'installazione per le prese a spina ed i comandi



ANNOZZAZIONI

1) Per ulteriori specifiche tecniche dei materiali impiegati e per quanto altro non rilevabile dal presente elaborato grafico si rimanda al Capitolato Speciale di Appalto Specifiche Tecniche, alla Relazione Tecnica ed alle voci di Computo Metrico ed Elenco Prezzi Unitari.

2) Tutte le tubazioni graficamente riportate sul presente elaborato progettuale sono transitive a pavimento o a parete, nella parte inferiore dello stesso. Fanno eccezione a tale regola le tubazioni montanti verticali, indicate con l'apposito segno grafico (vedere legenda dei simboli), e dei punti luce a centro stanza transitive a soffitto.

3) Per motivi grafici, le quote di installazione delle apparecchiature non sono state indicate nel disegno ma nei particolari 1 e 2. Fanno eccezione le prese contenute nei punti di comando, la cui quota di installazione è corrispondente a quest'ultimo. Le apparecchiature riportate nella planimetria sono individuate nella legenda dei simboli grafici e trovano diretta corrispondenza nei particolari 1, e 2.

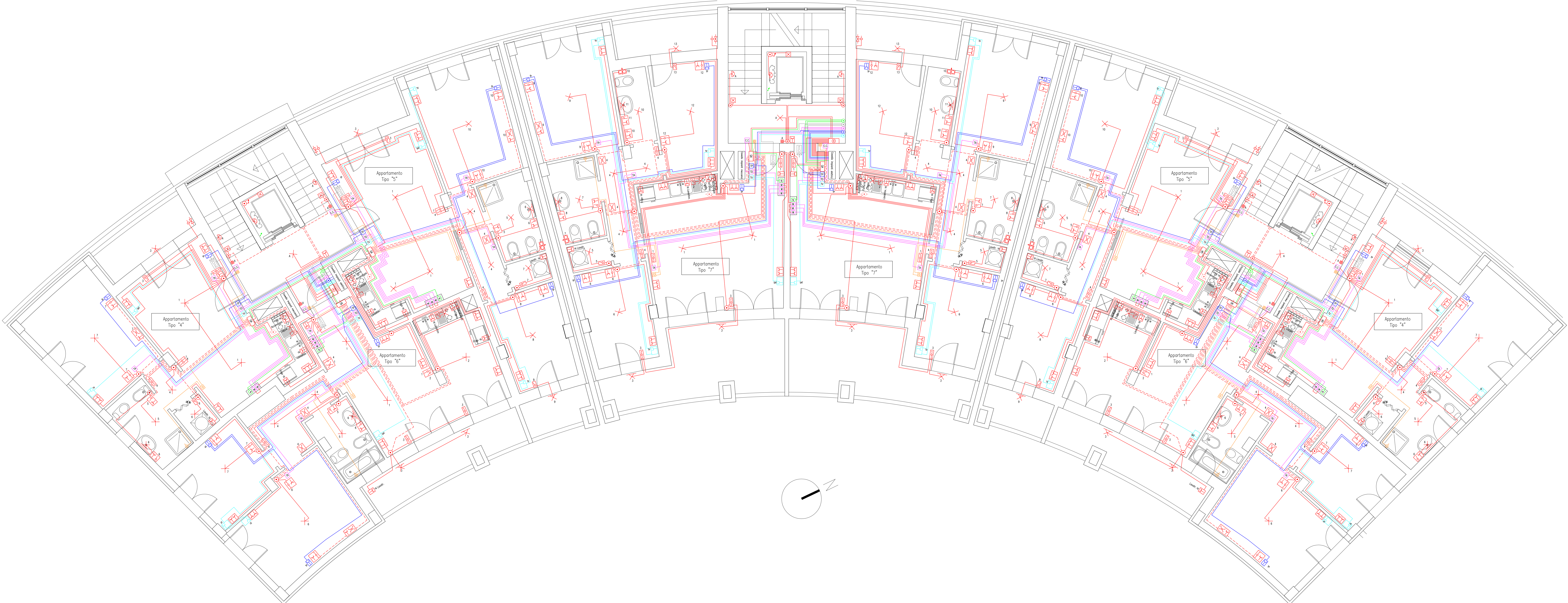
4) Per motivi grafici non è possibile integrare direttamente in planimetria le caratteristiche delle linee elettriche (tipologia e formazione). Pertanto sono state predisposte le legende A e C che rispettivamente indicano:

LEGENDA A: indica in base al colore del tratto la tipologia di circuito e per gli impianti speciali, di terra ed equipotenziali, anche la tipologia di conduttore utilizzato.

LEGENDA C: indica, per ogni singolo circuito di energia, la tipologia e la formazione del conduttore utilizzato.

5) Le modalità di posa delle tubazioni contenenti i circuiti elettrici e degli impianti speciali sono indicate nella legenda B. Eventuali eccezioni a quanto riportato in legenda sono precisate direttamente sulla tavola planimetria mediante nota a fianco delle linee indicanti la tubazione.

LEGENDA C: sezioni conduttori e tipo di cavo			
QUADRO	CIRCUITO	SEZIONE	TIPO DI CAVO
contatori	quadro GA	2x6mmq	FG7OR
contatori	quadro QCOND	4x6mmq	FG7OR
GA	presa fono	2x2,5mmq+T	ND7V-K
GA	presa lavatrice	2x2,5mmq+T	ND7V-K
GA	presa lavastoviglie	2x2,5mmq+T	ND7V-K
GA	luce e prese cabina	2x2,5mmq+T	ND7V-K
GA	luce esterna	2x2,5mmq+T	FG7OR
GA	presa frigo	2x1,5mmq+T	FG7OR
GA	luce	2x1,5mmq+T	FG7OR
GA	presa	2x2,5mmq+T	FG7OR
GA	cappa	2x1,5mmq+T	FG7OR
GA	accendisgas	2x1,5mmq+T	FG7OR
GA	termosifone, elettrovalv.	2x1,5mmq+T	FG7OR
GA	sensori, valvole gas	2x1,5mmq+T	FG7OR
GA	chiamata W.C.	2x1,5mmq+T	FG7OR
GA	chiamata esterna	2x1,5mmq+T	FG7OR
QCOND	luce scale	2x1,5mmq+T	ND7V-K
QCOND	luce corridoio soffitto	2x1,5mmq+T	ND7V-K
QCOND	emergenza	2x1,5mmq+T	ND7V-K
QCOND	luce cabina ascensore	2x1,5mmq+T	ND7V-K
QCOND	luce vano ascensore	2x1,5mmq+T	ND7V-K
QCOND	prese vano scala	2x2,5mmq+T	ND7V-K
QCOND	F.W. ascensore	4x6mmq+T	ND7V-K
QCOND	pulanti	2x1,5mmq	ND7V-K



LEGENDA A: reti di energia, telefono, TV e dati

- Impianto energia elettrica a 230V o 400V
- Impianto telefonico in cavo TR/R a 2x2x0,8mm+T
- Impianto equipotenziale masse estranee in corda giallo/verde ND7V-K 1x6mmq
- Impianto di terra in traccio CU 35mmq
- Impianto antenna TV/SAT in cavo con impedenza a 75ohm tipo ANTENASAT #1mm
- Impianto trasmissione dati in cavo VDI11 2x2x0,8mm
- Impianto di chiamata 12VCA in cordicella unipolare tipo ND7V-K 2x1,5mmq
- Impianto climatino in cavo coassiale RG59+2x1mmq+6x0,5mmq+6x0,5mmq

Comittente: CASALP Casa Livorno e ProvinciaS.p.A.  
Viale Ippolito Nievo, 59/61 - 57122 Livorno (LI)

Cantiere: Contratto di Quartiere II - Comune di Livorno -  
Quartiere Shangay - Isolato 419 -

Oggetto: Progettazione impiantistica esecutiva

Titolo: Piani 1°, 2°, 3° : Edificio "A" - distribuzione  
impianti elettrici e speciali

Tavola: IE05

Scala: 1:100

Data: luglio 2007

Commissa: 4599

AGGIORNAMENTO: ottobre 2012

Progettista: Dott. Ing. Paolo Mannelli

Studio tecnico  
certificato  
QUALITÀ  
ISO 9001

Collaboratori: Dott. Ing. Marco Ginanni

Revisione	Data emissione	Descrizione modifica	Redatto da	Verificato da	Autore/revisione emissione
0	luglio 2007	prima emissione	Ing. Paolo Mannelli	Per. Ing. Andrea Pizzini	Ing. Paolo Mannelli
0	ottobre 2012	seconda emissione	Ing. Paolo Mannelli	Per. Ing. Andrea Pizzini	Ing. Paolo Mannelli

Ogni riproduzione, integrale o parziale, di questo documento è vietata in qualunque modo e senza autorizzazione scritta dal proprietario e i diritti di legge 633/1961 sul diritto di autore.

Studio Tecnico Associato Mannelli - Ginanni - Andreini  
servizi di progettazione, ingegneria e consulenza tecnica  
Via Dino Campana, 162 - 51100 Pistoia (PT) - tel. 0573 939480 - fax 0573 935107 - e-mail: studiotecnicoamg@gmail.com  
Dott. Ing. Paolo Mannelli 335 8034712 - Dott. Ing. Marco Ginanni 348 074365 - Per. Ing. Renzo Andreini 348 074364